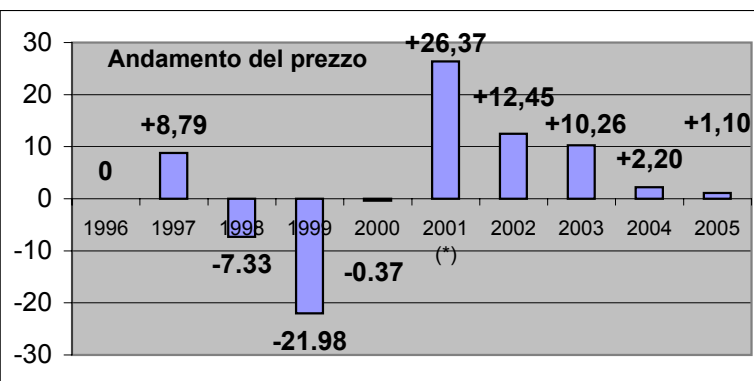


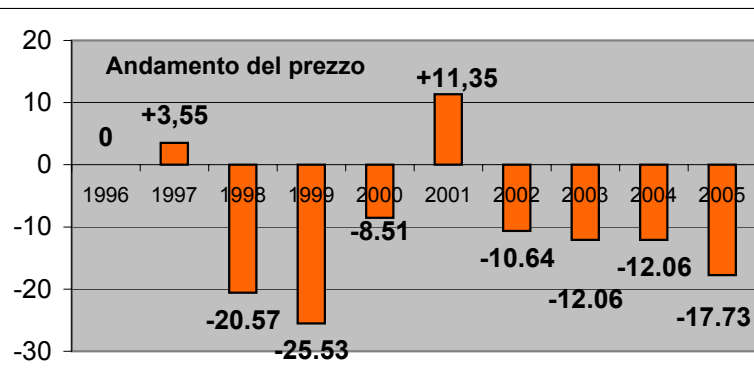


MEDIE ANNUALI DEI PREZZI DEI SUINI IN ITALIA

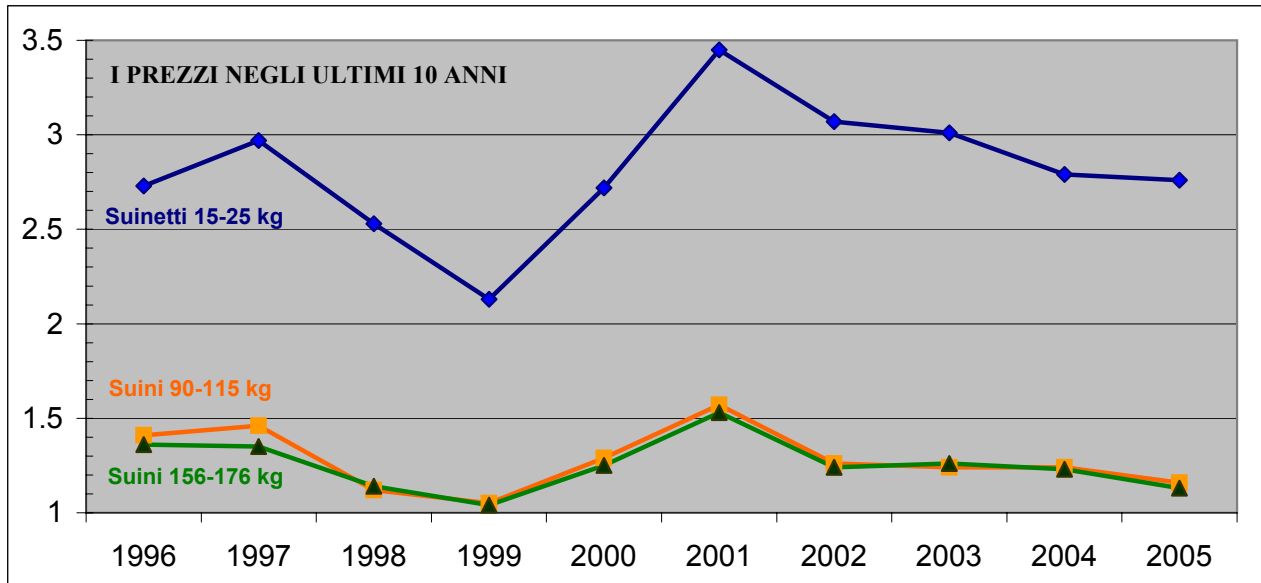
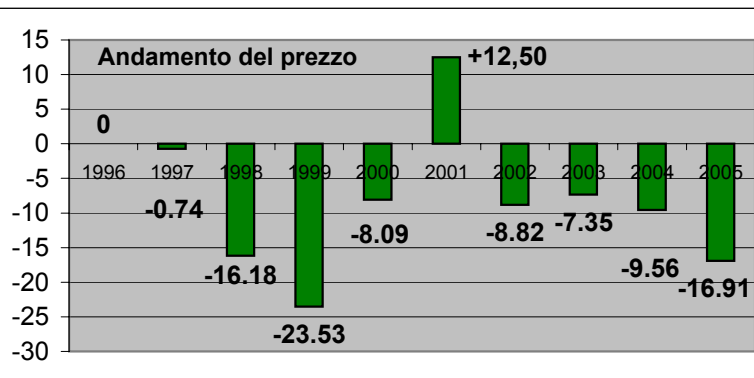
SUINETTI DA 15-25 KG		Diff.%rispetto al '96
1996	2.73	2,73=0
1997	2.97	8.79
1998	2.53	-7.33
1999	2.13	-21.98
2000	2.72	-0.37
2001 (*)	3.45	26.37
2002	3.07	12.45
2003	3.01	10.26
2004	2.79	2.20
2005	2.76	1.10



SUINI DA 90-115 KG		Diff.%rispetto al '96
1996	1.41	1,41=0
1997	1.46	3.55
1998	1.12	-20.57
1999	1.05	-25.53
2000	1.29	-8.51
2001	1.57	11.35
2002	1.26	-10.64
2003	1.24	-12.06
2004	1.24	-12.06
2005	1.16	-17.73



SUINI DA 156-176 KG		Diff.%rispetto al '96
1996	1.36	1,36=0
1997	1.35	-0.74
1998	1.14	-16.18
1999	1.04	-23.53
2000	1.25	-8.09
2001	1.53	12.50
2002	1.24	-8.82
2003	1.26	-7.35
2004	1.23	-9.56
2005	1.13	-16.91



I prezzi medi annui sono stati calcolati sulla base delle medie annuali dei prezzi rilevati sulle piazze di Modena, Mantova e Milano (fa eccezione la categoria 90-115 kg non quotata sul mercato di Mantova).

(*) Per la categoria 15-25 kg dal 2001 la media tiene conto anche dei prezzi rilevati sul mercato di Mantova che in precedenza non quotava i suinetti da 15 kg.

Con la collaborazione delle A.P.A. socie.