



associazione nazionale allevatori suini

COSTO DI PRODUZIONE DEL SUINO PESANTE 160-170Kg/p.v. IN ALLEVAMENTI A CICLO CHIUSO - (€/CAPO)

	2004	% sul costo totale	Diff. % 03/04	2005	% sul costo totale	Diff. % 05/04	2006	% sul costo totale	Diff. % 06/05
Alimentazione	126.4	56.8	3.4	113.8	54.7	-10.0	109.79	53.2	-3.5
Lavoro	33.93	15.1	0.0	33.99	16.3	0.2	34.76	16.8	2.3
Altri costi	41.6	18.7	6.5	40.12	19.3	3.6	40.68	19.7	1.4
Interessi/ammortamenti	21.09	9.4	0.1	21.09	9.7	0.0	21.18	10.3	0.4
Costo totale	223.02	100.0	3.1	208.12	100.0	-6.7	206.41	100.0	-0.8

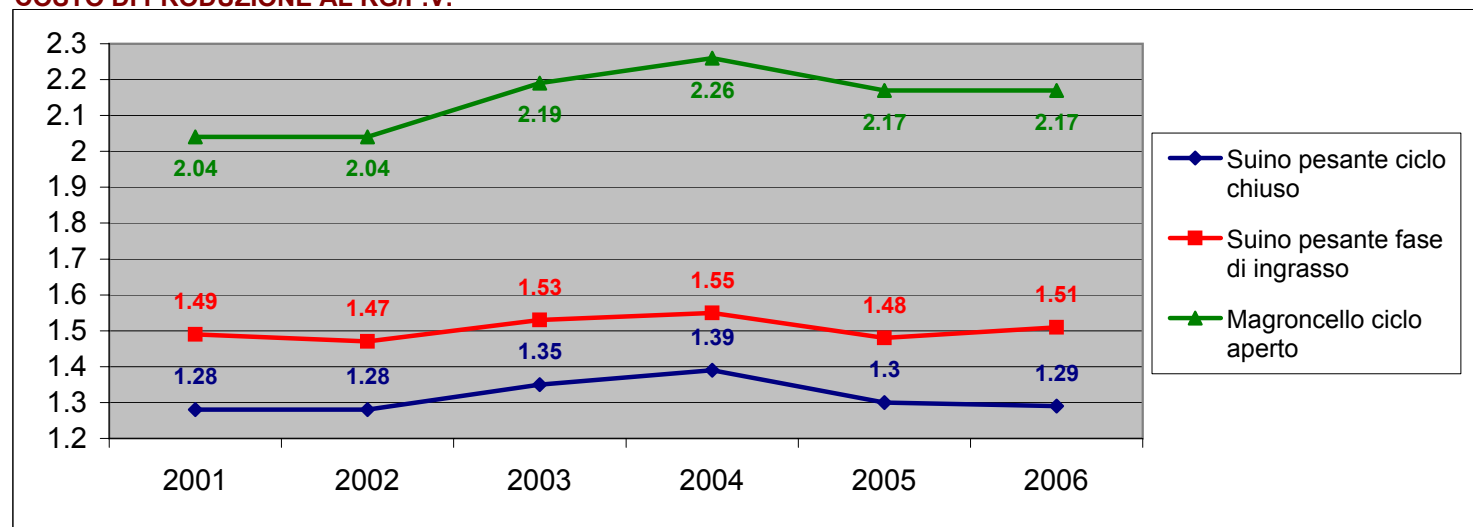
COSTO DI PRODUZIONE DEL MAGRONCELLO DI 35Kg/p.v. IN ALLEVAMENTI A CICLO APERTO - (€/CAPO)

	2004	% sul costo totale	Diff. % 03/04	2005	% sul costo totale	Diff. % 05/04	2006	% sul costo totale	Diff. % 06/05
Alimentazione	38.3	48.4	2.5	34.17	45.0	-10.8	33.87	44.6	-0.9
Lavoro	13.83	17.5	0.5	14.46	19.0	4.6	14.39	19.0	-0.5
Altri costi	17.32	21.9	6.8	17.53	23.1	1.2	17.92	23.6	2.2
Interessi/ammortamenti	9.75	12.2	4.6	9.82	12.9	0.7	9.72	12.8	-1.0
Costo totale	79.2	100.0	3.3	75.98	100.0	-4.1	75.9	100.0	-0.1

COSTO DI PRODUZIONE DEL SUINO PESANTE 160-170Kg/p.v. NELLA FASE DI INGRASSO - (€/CAPO)

	2004	% sul costo totale	Diff. % 03/04	2005	% sul costo totale	Diff. % 05/04	2006	% sul costo totale	Diff. % 06/05
Mangimi	114.38	55.5	4.9	103.74	52.7	-9.3	103.84	51.6	0.1
Siero	7.98	3.9	14.7	6.65	3.4	-16.7	6.64	3.3	-0.2
Lavoro	17.29	8.4	1.1	17.29	8.8	0.0	17.42	8.7	0.8
Altri costi	21.28	10.3	7.3	22.61	11.5	6.3	22.75	11.2	0.6
Magroncello	68.6	13.5	-7.1	70	14.9	2.0	75.25	16.5	7.5
Interessi/ammortamenti	17.29	8.4	0.0	17.29	8.8	0.0	17.42	8.7	0.8
Costo totale	246.82	100	10.1	237.58	100	-3.7	243.32	100.0	2.4

COSTO DI PRODUZIONE AL KG/P.V.



Elaborazione ANAS su dati CRPA ed ASSER calcolati su un campione di allevamenti

Con la collaborazione delle APA socie

Modena, 28 maggio 2007